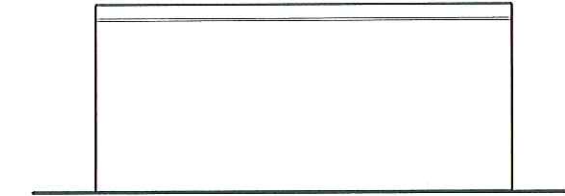


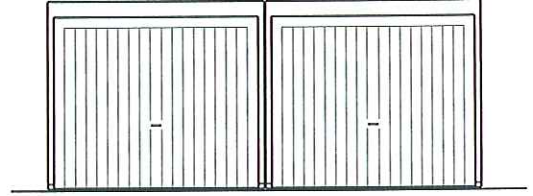
Nutzfläche 28,89 m<sup>2</sup>  
 Bebaute Fläche 31,46 m<sup>2</sup>  
 Umbauter Raum 77,39 m<sup>3</sup>  
 Maßstab 1:100

Hersteller  
 Zeichnungsnummer / Stand  
 Bezeichnung Typenstatik

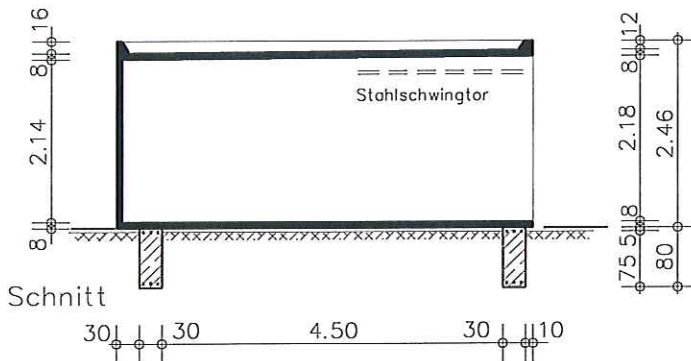
Baustoffwerke Syke GmbH  
 Baustoffwerke Neetze GmbH & Co.KG  
 N55ra2.dwg / 01.07.2005  
 N 5,50 / 2,85 / 2,46



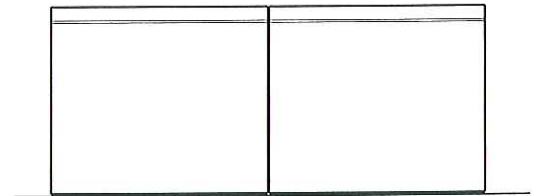
Seitenansicht



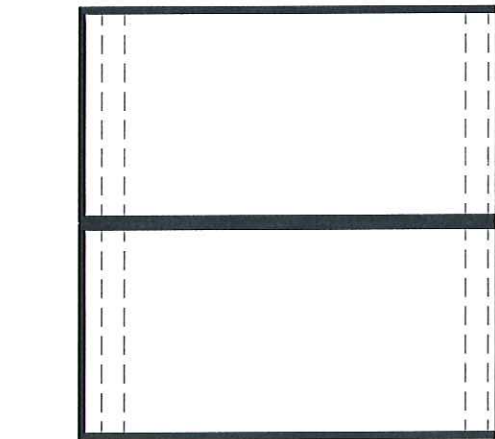
Toransicht



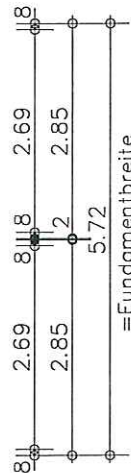
Schnitt



Rückansicht



Grundriss



**Die Anpflasterung und die Fundamente sind gemäß Detailplan Pflasteranschluß herzustellen.**

Die Fundamentabmessungen gelten für nicht-bindigen Baugrund mit einer zulässigen Bodenpressung von 180 KN/m<sup>2</sup>. Die Bodenbeschaffenheit ist vor Baubeginn zu prüfen.

Technische und konstruktive Änderungen bleiben dem Hersteller vorbehalten.

Entwurfsverfasser:

Bauherr: \_\_\_\_\_

Straße: \_\_\_\_\_

Wohnort: \_\_\_\_\_

Bauort: \_\_\_\_\_

Datum: \_\_\_\_\_

Unterschrift: \_\_\_\_\_