

# STAHLBETON-FERTIGGARAGEN TYP S 55 ALS REIHENGARAGE

**hansebeton**

Hersteller

Baustoffwerke Syke GmbH  
Baustoffwerke Neetze GmbH & Co.KG

Nutzfläche 13,48 m<sup>2</sup>

Zeichnungsnummer/Stand

S55ra5.dwg / 01.07.2005

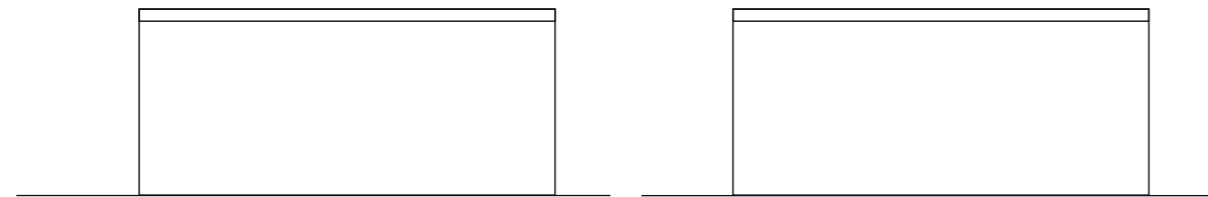
Bebaute Fläche 14,74 m<sup>2</sup>

Bezeichnung Typenstatik

S 5,50 / 2,68 / 2,46

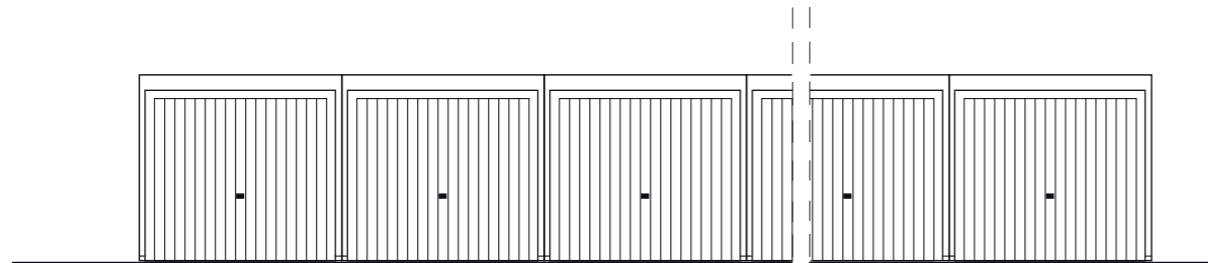
Umbauter Raum 36,26 m<sup>3</sup>

Maßstab 1:100

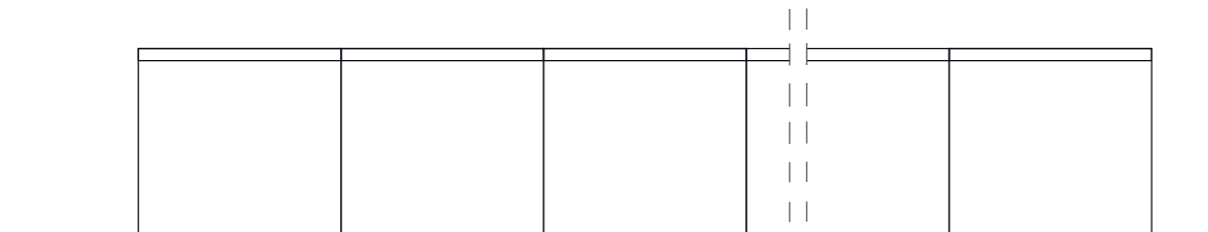


Seitenansicht

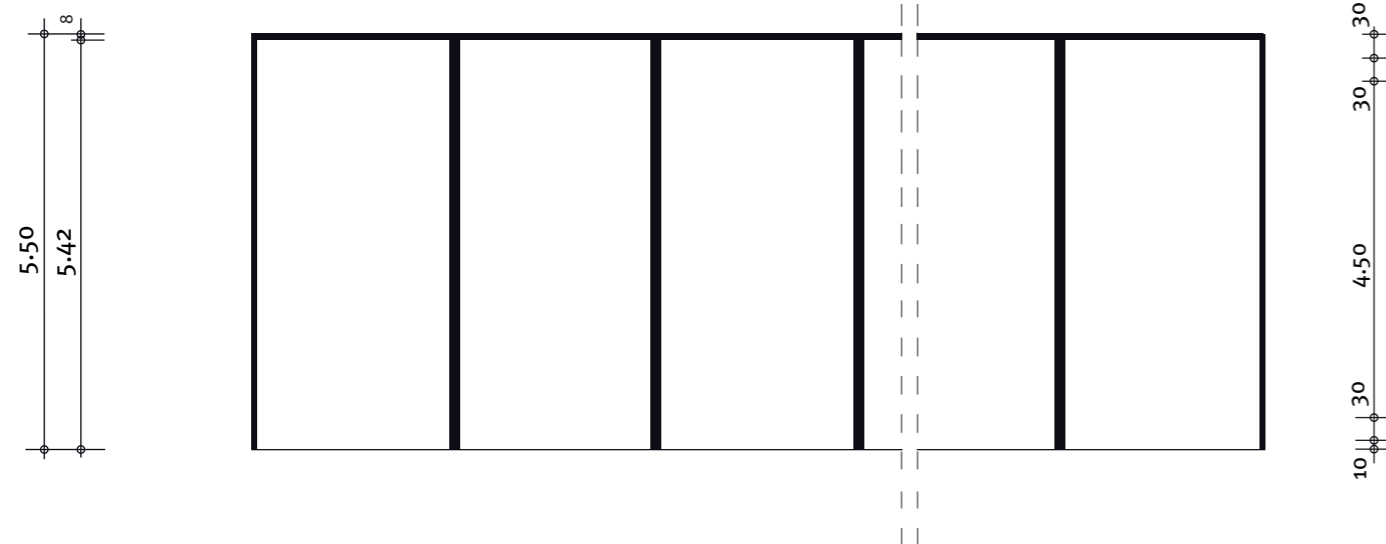
Seitenansicht 2



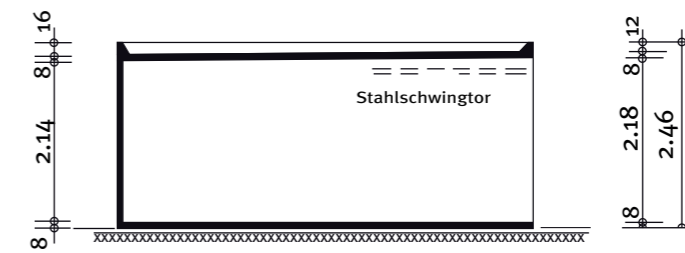
Toransicht



Rückansicht



Grundriss



Anzahl Garagen	Gesamtlänge L (m)	Nutzfläche (m <sup>2</sup> )	beb. Fläche (m <sup>2</sup> )	umb. Raum (m <sup>3</sup> )
2	5,38	27,07	29,59	72,79
3	8,08	40,45	44,44	109,32
4	10,78	53,93	59,29	145,85
5	13,48	67,41	74,14	182,38
6	16,18	80,89	88,99	218,92
7	18,88	94,37	103,84	255,45
8	21,58	107,86	118,69	291,98
9	24,28	121,34	133,54	328,51
10	26,98	134,82	148,39	365,04
11	29,68	148,30	163,24	401,57

Bauherr: \_\_\_\_\_

Straße: \_\_\_\_\_

Wohnort: \_\_\_\_\_

Bauort: \_\_\_\_\_

Datum: \_\_\_\_\_

Unterschrift: \_\_\_\_\_