

# STAHLBETON-FERTIGGARAGEN TYP S 60 ALS REIHENGARAGE

**hansebeton**

Hersteller

Baustoffwerke Syke GmbH  
Baustoffwerke Neetze GmbH & Co.KG

Nutzfläche 14,74 m<sup>2</sup>

Zeichnungsnummer/Stand

S60ra5.dwg / 01.07.2005

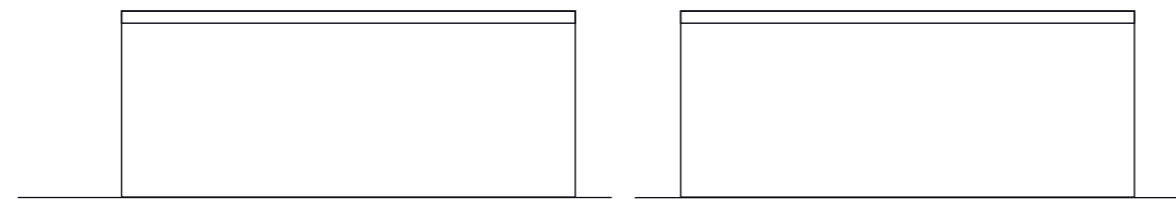
Bebaute Fläche 16,08 m<sup>2</sup>

Bezeichnung Typenstatik

S 6,00 / 2,68 / 2,46

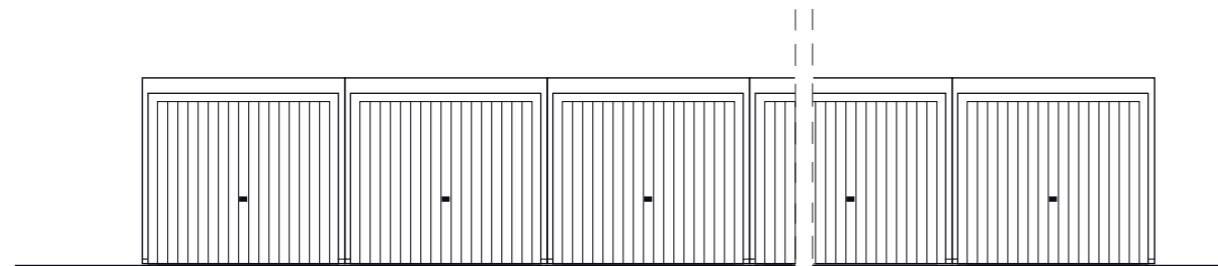
Umbauter Raum 39,56 m<sup>3</sup>

Maßstab 1:100

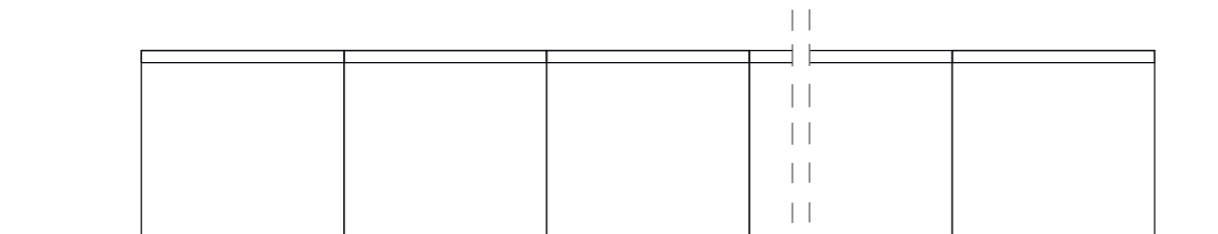


Seitenansicht 1

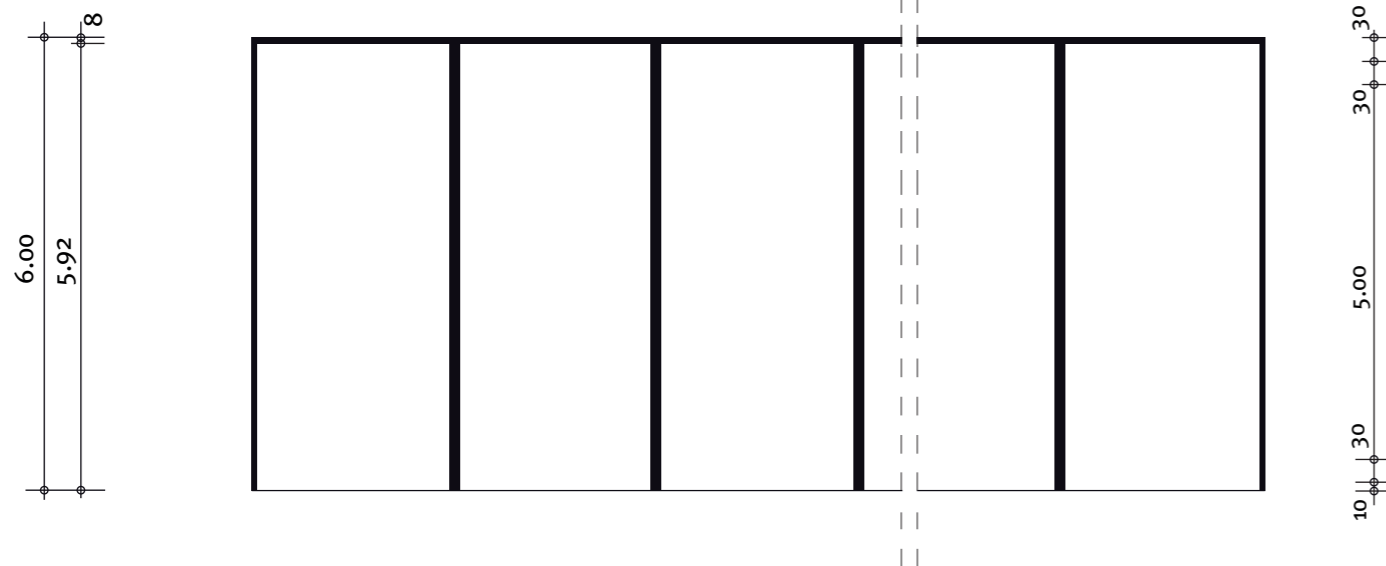
Seitenansicht 2



Toransicht



Rückansicht



Grundriss

Anzahl Garagen	Gesamtlänge L (m)	Nutzfläche (m <sup>2</sup> )	beb. Fläche (m <sup>2</sup> )	umb. Raum (m <sup>3</sup> )
2	5,38	29,60	32,28	79,41
3	8,08	44,23	48,48	119,26
4	10,78	58,97	64,68	159,11
5	13,48	73,71	80,88	198,96
6	16,18	88,45	97,08	238,82
7	18,88	103,19	113,28	278,67
8	21,58	117,94	129,48	318,52
9	24,28	132,68	145,68	358,37
10	26,98	147,42	161,88	398,22
11	29,68	162,16	178,08	438,08



Schnitt

Bauherr: \_\_\_\_\_

Straße: \_\_\_\_\_

Wohnort: \_\_\_\_\_

Bauort: \_\_\_\_\_

Datum: \_\_\_\_\_

Unterschrift: \_\_\_\_\_