



## Dach



Für alle hansebeton Fertiggaragen gibt es neben dem Standardflachdach mit umlaufender, farbig abgesetzter Attika auch verschiedene Giebeldächer und Sonderkonstruktionen. Lassen Sie sich hier durch unsere Fachleute beraten.

Alle Garagen-Flachdächer sind komplett mit Dachentwässerung mit innen liegenden Fallrohren (Kunststoff, Ø 70 mm) und Laubfangkorb ausgerüstet.

- Standardflachdach
- Standardflachdach mit Begrünung
- Satteldach mit variablen Dachneigungen
- Walmdach



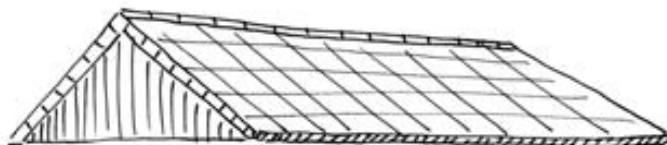
Flachdach mit Begrünung

Auf besonderen Wunsch lieferbar: Sonderdachkonstruktionen für Garagen mit Geräteraum oder mit nebenstehendem Carport.

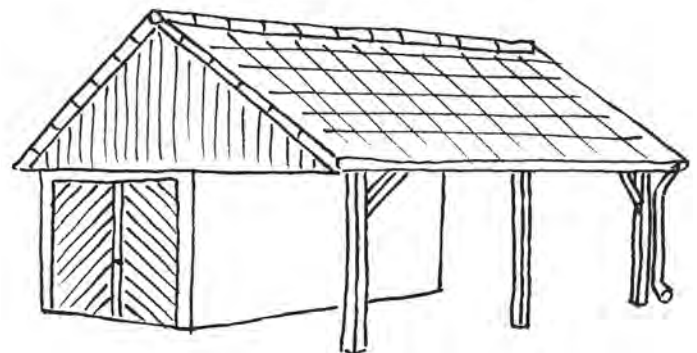
Eine weitere Möglichkeit stellen angedeutete „Scheindächer“ dar, die eine Abstimmung mit der Architektur des Hauses ermöglichen.



Satteldach (30°) mit holzverkleidetem Giebel



Satteldach (45°) mit holzverkleidetem Giebel



Garage und Carport unter Satteldach (45°)



## Garagentore



Stahlsicken-Schwingtor



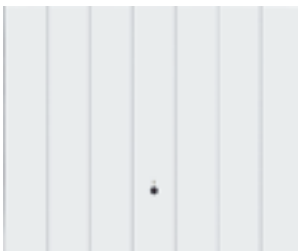
Sektionaltor



Kassettentor



Kassettentor



Paneeltor

Bei den Garagentoren setzt hansebeton auf dauerhafte Qualität und überzeugende Details. Damit Sie auf Bequemlichkeit, Komfort, Sicherheit und mehr im täglichen Gebrauch nicht verzichten müssen.

Sonderausstattungen für die standardseitig eingebauten Stahl-Schwingtore:

- Andere Farben (nach RAL)
- Geräuschgedämmt
- Stahl-Schwingtor für bauseitige Füllung (Rahmenfarbe weiß)

Weitere Torvarianten, die auf Wunsch lieferbar sind:

- Kassettentor, weiß (Abb. links)
- Fischgrättor, weiß (ohne Abb.)
- Paneeltor, weiß (Abb. links)
- Holz-Schwingtor (ohne Abb.)
- Sektionaltor „Sicke“, weiß (Abb. links)

Für die hansebeton Großraumgaragen, die standardseitig mit weißem Sektionaltor und Torantrieb ausgestattet sind, gibt es auf Anfrage ebenfalls zahlreiche Variationen:

- Andere Farben (nach RAL)
- Lichtband im Tor

Alle Tore sind für elektrischen Torantrieb nachrüstbar.



Unser Partner ist die Hörmann-Gruppe, ein expandierendes Familienunternehmen mit mehr als 6.000 Mitarbeitern, das in hoch spezialisierten Werken Tore, Türen, Zargen und Antriebe herstellt.

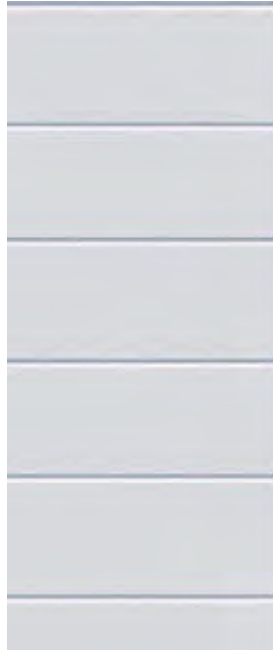
Hanse-Betonvertriebs-Union GmbH  
Buchhorster Weg 2-10  
21481 Lauenburg/Elbe  
Tel: 04242 / 59614  
E-Mail: [garage@hansebeton.de](mailto:garage@hansebeton.de)

Vereinbaren Sie einen kostenlosen und unverbindlichen Termin vor Ort. \*

präsentiert von **hansebeton**



## Türen & Fenster



### Tür

Standardseitig ist bei den Geräteräumen eine Stahlsicken-Nebentür (weiß oder braun, 1,00 x 2,00 m) eingebaut, die auf Wunsch auch für den Einbau in die Garagenmodule bestellt werden kann.

Standard-Nebentüren können auch in veränderter Form geliefert werden:

- Andere Farben (nach RAL)
- Stahltür für bauseitige Füllung
- Mit Lichtausschnitt (Acrylglas genörpelt)

Weitere Nebentüren (Sonderprogramm):

- Kassetentür, weiß
- Paneeltür, weiß
- Holztür



### Fenster

Bei den Fenstern bietet hansebeton standardseitig hochwertige Kunststofffenster in den Größen 80 x 60 cm und 100 x 80 cm zum Einbau an.

PVC-Dreh-/Kippfenster, einfach und ISO-verglast, weiß, werkseitig eingebaut (einschließlich Aussparung)

Weitere Optionen, wie Sonderformen und -größen bei Türen und Fenstern auf Anfrage.



## Außengestaltung

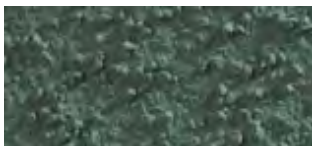
### Wandfarben



Altweiß



Hellelfenbein



Dunkelgrün (Sonderfarbe)



Braun (Sonderfarbe)



Ziegelrot



Kieselgrau (Sonderfarbe)

### Attikafarbe



Schwarz oder Standardputz

Bei der Außengestaltung können Sie standardseitig zwischen drei verschiedenen Farbtönen für die Außenwände und einem Farbton für die Dachattika wählen. Ergänzend bietet hansebeton ein umfangreiches „Verblendungs“-Sonderprogramm an.

Die außenseitige Putzoberfläche wird mit hochwertigen, wetterfesten, langlebigen und wartungsfreien Kunstharzedelputzen ausgeführt. Zur Auswahl stehen drei Farbtöne:

- Altweiß
- Ziegelrot
- Hellelfenbein

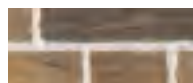
Die Attika (Dachabgrenzung) wird in der Standardfarbe Schwarz geliefert. Weitere Farben (nach RAL) für Wände und Attika auf Anfrage.

Im „Verblendungs“-Sonderprogramm von hansebeton stehen Ihnen verschiedene Oberflächen als Flachverblender in verschiedenen Ausführungen zur Verfügung (siehe nebenstehende Abb.).

### Flachverblender



Altweiß



Antik



Rotbunt



Dithmarschen



Sylt



Brandenburg



Ziegelgelb



Friesland

Hanse-Betonvertriebs-Union GmbH  
Buchhorster Weg 2-10  
21481 Lauenburg/Elbe  
Tel: 04242 / 59614  
E-Mail: [garage@hansebeton.de](mailto:garage@hansebeton.de)

Vereinbaren Sie einen kostenlosen  
und unverbindlichen Termin vor Ort. \*

präsentiert von **hansebeton**<sup>®</sup>

# Die neue Generation BiSecur



2-Tasten Handsender  
inklusive

## ProMatic Serie 3

Zug- und Druckkraft: 600 N  
Spitzenkraft: 750 N  
Öffnungsgeschwindigkeit: max. 14 cm/s

### Inklusive:

HSE 2 BS 2-Tasten Handsender der Serie 3, Standard Hochglanz schwarz, Kopf und Fuß verchromt, mit zertifiziertem Sicherheits-Verschlüsselungscode

## Handsender HS 5 BS

Mit dem Handsender HS 5 BS können Sie auf Tastendruck überprüfen, ob Ihr Tor geschlossen ist.

### Multicolor-LED

Zeigt die Position des Tores und die Funkübertragung an.

### Abfragetaste

Zur Abfrage der Torposition einfach Abfragetaste und anschließend Funktionstaste drücken. Die LED zeigt an, ob das Tor geöffnet ist.

### 4 Funktionstasten

Hiermit bedienen Sie 4 Torfunktionen: z.B. „Tor auf/ Tor zu“. Auch Hörmann Garagen- und Einfahrtstor-Antriebe mit der Funkfrequenz 868 MHz (Baujahr 2005 - 2011) können weiterhin bedient werden.



## Handsender HS 4 BS

## Handsender HS 1 BS

## Handsender HS 2 BS



Weiß

Alu

Holz

Carbon

Rot

**NOCH FRAGEN?**

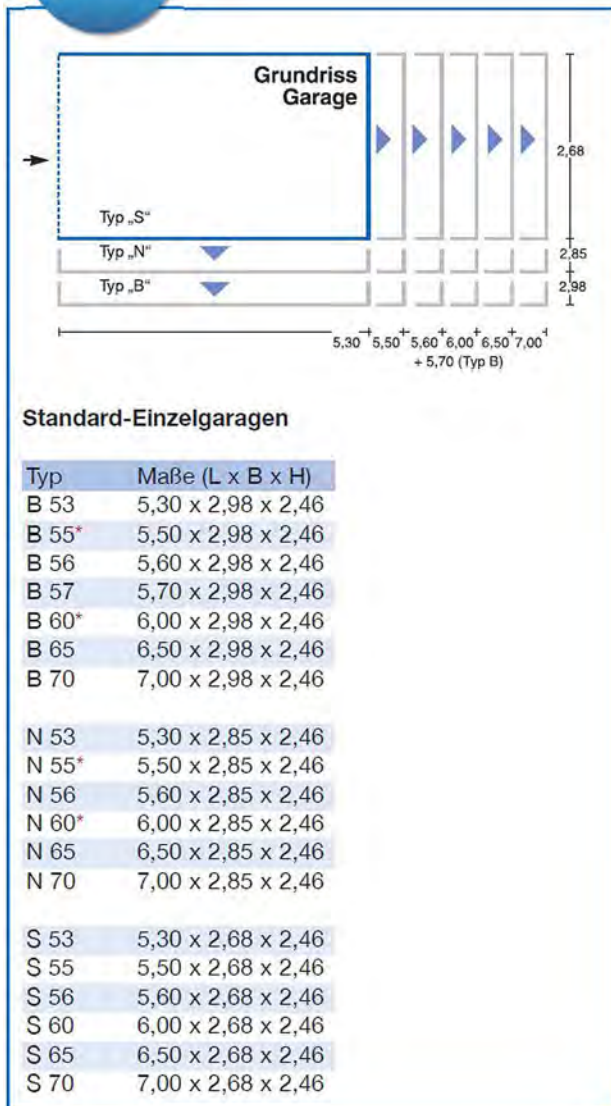
**Service-Telefon: 04242-59614**



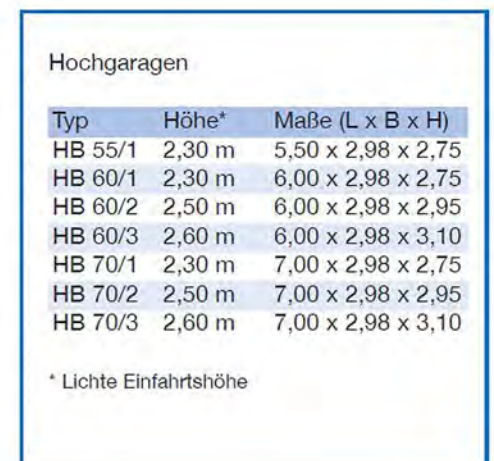
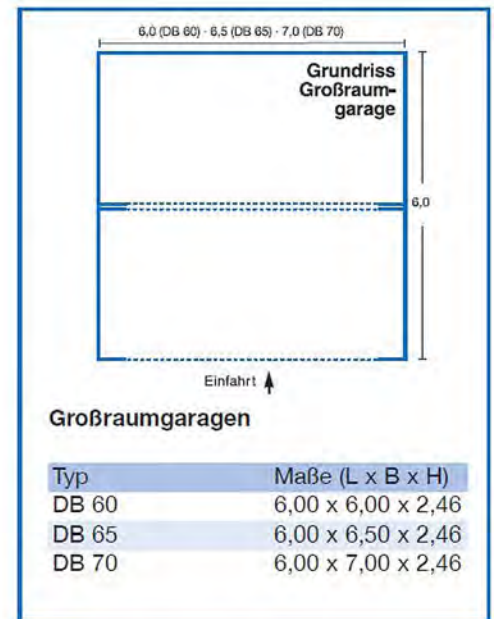
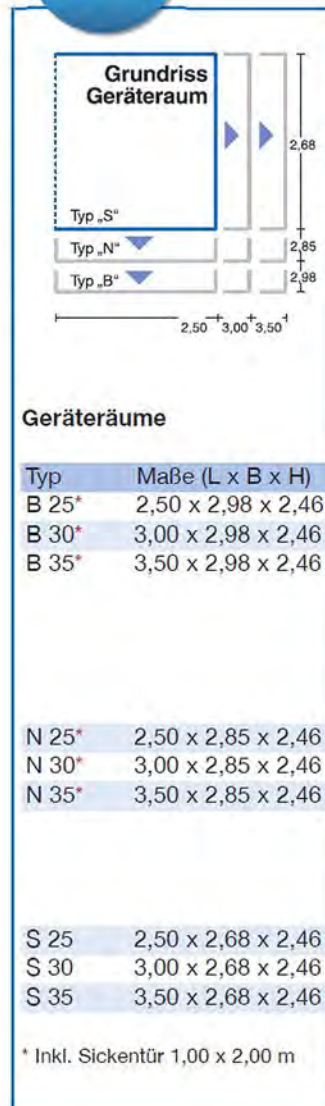


## Grundriss-Typen

\* Auch in  
2,55 m  
Außenhöhe



\* Auch in  
2,55 m  
Außenhöhe



Alle Längenangaben in Meter.

### Legende:

B = Breite Garage Breite 2,98m

N = Normale Garage Breite 2,85m

S = Schmale Garage Breite 2,68m

DB = Großraumgarage Länge 6,00m Breite (5,50m, 6,00m, 6,50m und 7,00m)

HB = Hochgaragen Länge 5,50 m 6,00m 7,00m / Breite 2,98m / Höhe 2,75m, 2,95m 3,10m

Hanse-Betonvertriebs-Union GmbH

Buchhorster Weg 2-10

21481 Lauenburg/Elbe

Tel: 04242 / 59614

E-Mail: garage@hansebeton.de

Vereinbaren Sie einen kostenlosen  
und unverbindlichen Termin vor Ort. \*

präsentiert von **hansebeton**